

1,100 sq.ft.
帝景灣

最好時光

旅行的所見所聞不但可留下回憶，更可轉化為居室的設計靈感，戶主熱愛旅遊，擁有大量的旅行照片和紀念品，夫婦二人更於巴黎定情，設計師 Jacky 便將這些美好時光帶回現實生活，讓他們繼續沉醉於幸福的泡沫之中，為他們設計獨一無二的安樂窩。

撰文：Melody Lai

室內設計及圖片提供：Jacky Lee / inT Design Furniture Limited



單位以黑白灰三色
營造時尚氣派，簡
約設計配上各種材
質，可突顯空間質
感，層次豐富。



01

02



01 梳化背牆延伸至天花，於客廳自成一角，設計師更於裝飾板背後設置滲光燈槽，設計與電視櫃互相呼應。

02 電視牆選用黑色皮革石材，連同簡約的走廊端門及儲物櫃，設計線條流暢，而冷氣機槽則成為兩廳之間的過渡。

03 為了拉平牆身，儲物櫃採取嵌入式設計，令觀感完整平順，並加設灰鏡裝飾，增強採光，引景入室。

對於戶主而言，旅遊不僅是一種生活態度，這個家的形成也是從旅行展開，設計師因而抓緊重點，以旅遊為設計主題，讓他們能夠回味旅行的美好時光。

輕描淡寫

客飯廳雖呈長形但空間卻不算局促，加上露台提供良好採光，這些先天因素使空間明亮。整體設計時尚簡約，採用經典配色黑白灰為主調，設計師將原有的電視牆推倒重來，選用黑色皮革石材鋪砌，並將電視地櫃嵌入睡房，外型猶如外國家庭常見的壁爐，配合條紋裝飾、走廊端門及入牆儲物櫃，設計一氣呵成。

然而，梳化背後設有白色條紋裝飾板並延伸至天花，加設滲光燈槽後，仿如屋簷外型，在客廳內自成一角。相反，飯廳設計偏向簡約，透過灰鏡裝飾增強空間感，引景入室，而玄關的深灰色布紋牆紙則延伸至客廳，貼上世界地圖外，其中一幅更是磁石牆配透明膠片，方便戶主展示旅行照片和明信片，呼應設計主題。

簡約大器

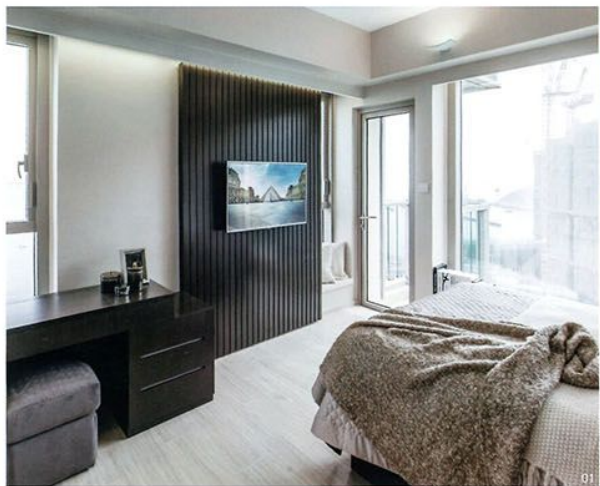
為了延續旅行的舒適體驗，戶主要求主人房採用酒店式設計，所以房內裱貼淺色暗紋牆紙，並以鏡鋼粉飾，感覺柔和明亮，更備有曲尺型大窗，景色開揚之餘，採光亦非常理想，設計師亦為戶主訂造木製活動趟板，既可遮擋梳妝檯的小窗，也是簡單的電視特色牆，床頭牆畫以巴黎艾菲爾鐵塔為題，是夫婦二人的定情之處。此外，睡房選用灰藍色為主調，加設地台以便收納玩具和模型，增加儲物空間的同時，也拉平與窗台的高度。書房設計以實用為主，儲物為重心，大型儲物櫃擁有豐富收納間隔，除了擺放書本雜物外，還設有玻璃飾櫃，讓戶主收藏相機之用，為了連貫全屋設計基調，沿用黑色及深啡色為空間主色，牆身則飾以富北歐風格的幾何圖案牆紙，為一室添上動感活力。



03

飯廳另一邊牆身裱貼深灰色布紋牆紙，牆上不但飾以世界地圖，還特設一幅磁石牆，展示戶主的旅行照片和明信片。





01 床尾特別訂製活動電視牆板，戶主可因應需要而自由移動，置中時方便躺在床上看電視，也可拉至梳妝檯，於小窗台休息。

02 書房儲物櫃備有多元的收納空間，不但可擺放書本和雜物，還特設玻璃飾櫃，方便收藏戶主的相機，而且牆身鋪上幾何圖案的牆紙，豐富視覺層次。

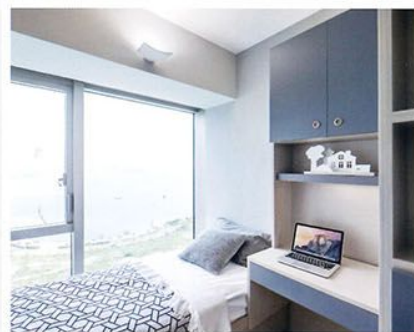


設計師將雙人床置於兩條柱陣之間，既可善用房內空間，也可享受咫尺大窗的開揚景致，而且床頭牆畫以巴黎艾菲爾鐵塔為題，呼應戶主夫婦於巴黎定情的故事。



IN DETAILS-

1. 設計師保留單位間隔，只將電視牆至飯廳牆身拉平，保持設計線條流暢，更拆去原本的電視牆，重新選用黑色皮革石材訂製，電視地櫃更嵌入至睡房地台，是善用空間的好方法。
2. 戶主喜歡旅遊，夫婦二人更於巴黎定情，所以全屋設計以旅遊為主題，客飯廳牆身張貼世界地圖，更設置磁石牆，以便展示旅行照片及明信片；主人房則以酒店式設計，塑造柔和舒適的氛圍。



睡房佈局簡單實用，除了書檯和衣櫃外，還加設地台，拉平與窗台的高度，同時增加儲物空間。



飯廳的圓形吊燈為 Artemide 出品，設計與餐檯互相應，並於天花形成獨特光影，平添空間質感。

INFO-

屋苑：帝景灣
實用面積：1,100 平方呎
間隔：三房兩廳



www.todayliving.com
瀏覽設計師更多作品