

燦爛的設計路上

PROFILE-

Jacky Lee
Design Director / inT Design Furniture Limited

inT Design Furniture 團隊的使命為 "We Design Dreams!"，團隊中有多名經驗豐富、充滿熱誠的設計師，設計總監 Jacky 更曾獲美國 International Design Award 及意大利 A' Design Award 等設計大獎，屢獲殊榮。設計團隊擁有多年的經驗及專業眼光，設計師更會因應客人居室的優缺、生活習慣、喜愛的風格等給予專業意見，為他們建構出獨一無二的理想家居。

撰文：Nicole Chung



公司成立至今已有八年，Jacky Lee 已為不少客人設計新居多於一次，陪伴他們由細屋搬到大廈，由簡單到較複雜的項目，他們一直堅持 "We Design Dreams!" 的使命，成功為客人建構出一個又一個的夢想之家。

甫走進 inT Design Furniture 的辦公室，即看見玻璃門上貼有 "Design Changes Everything" 的標語，深入了解設計總監 Jacky Lee 的設計理念後，方知標語跟他及 inT Design Furniture 有著莫大的關係。公司名為 inT Design Furniture，內裡包含室內設計的多樣性，其名字有室內設計的含意，亦有傢俱設計的含意。Jacky 認為室內設計不只局限於設計，如何將傢俱、陳設等融入家中亦是 inT Design Furniture 重視的項目之一，這也是他們與坊間其他室內設計公司的不同之處，他們未有側重於某一方面，反而一直探討設計中不同的可能性，為客人提供多元化的服務。

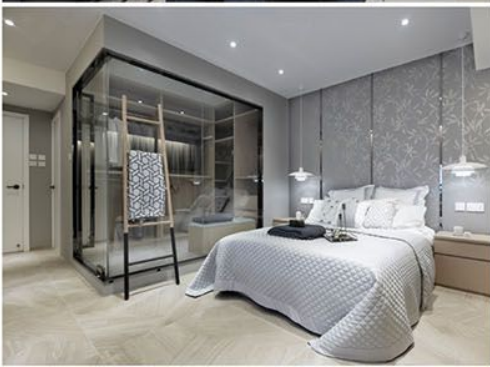
設計夢想之家

Jacky 接手每一個項目的時候，首要的主旨是以客為本，他們會先深入了解客人的喜好及要求，包括設計主題、室內修飾不足之處等，再因應其要求為客人度身訂造設計方案。Jacky 在每個項目主要擔任設計師的角色，由構思設計主題，以至與客人溝通等大小事務，他都一一親力親為。inT Design Furniture 為一站式的設計公司，提供室內設計、訂造傢俱及裝修工程服務等，一站式設計公司的優勢之處是可將整個設計過程中所有流程主導及整理，免除客人在參與其中所遇到的困難，亦免得製成品的效果不一致。

現時 inT Design Furniture 主要的客源以中產客戶為主，他們大多都是從網路或報章看過他們的作品，或是「回頭客」。Jacky 表示，公司成立已有八年，已為不少客人設計新居多於一次，由細屋搬到大廈，由簡單到較複雜的設計，他們一直堅持 "We Design Dreams!" 的使命，成功為客人設計出一個又一個的夢想之家。

給業主的忠告

問及對準備裝修的業主的忠告，Jacky 留意到許多客人不懂得區分設計公司的優劣，亦有客人會比較報價單後選擇最便宜的公司。Jacky 表示，價錢便宜雖然不一定代表質素不佳，但客人自己也應看清楚是否便宜得合理，是否有偷工減料等。第二，他觀察到現時許多設計公司也會將模擬效果圖上載到網上供客人參考，令客人有錯覺以為圖片中的景象就是製成品，但實際上製成品也有可能跟效果圖不一致。Jacky 認為令客人有信心是非常重要的，因此他們只會展示完成項目的實境圖，也會拍攝實境短片，讓客人猶如置身其中，將最真實的一面呈現給客人。



智能家居

Jacky 及其團隊的作品多年間屢獲殊榮，去年其中一個項目更獲得智能家居獎項。問及現時智能家居是否大勢所趨，他表示香港主力發展成「智慧城市」，大數據及人工智能更是大行其道，科技的進步令智能家居不再是遙不可及。現時只需數百元便可一嚐智能家居的滋味，例如以手機程式調控燈泡亮度及顏色、冷氣的開關，甚至餵飼家中寵物等，他認為以人為本的設計無疑能為用家提供更好的生活體驗。

設計愛與誠

Jacky 有空會親身前往意大利米蘭傢俱展覽會、中國國際傢俱展覽會等觀摩，閒時也會閱覽外國室內設計報導、出席設計活動等。Jacky 身為設計師，當然也會留意由頂尖設計師所設計的大廈、酒店、名店等，他更會親身到場觀摩及學習，了解其結構及設計背後的理念，從而吸收更多的設計養份。除了跟有份量的設計師交流，參加不同的比賽亦令 Jacky 有著大大小小的目標，提醒他在設計的路上永不停步，從而令公司的作品可以在更廣泛的層面上呈現。設計從來不可閉門造車，一定要多觀察、多學習，室內設計千變萬化，如果不向前走，不往上看，只會慢慢被市場淘汰；Jacky 認為這也是成為優秀設計師的首要條件，只要對室內設計有熱誠，才可一直追著時代的步伐，成為市場以至潮流的領導者。

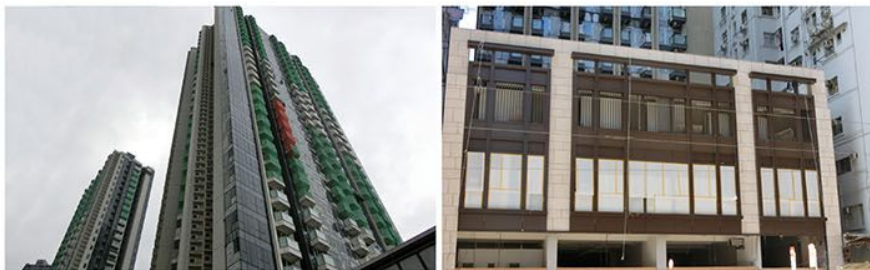
觀月·樺峰



設計從來不可閉門造車，一定要多觀察、多學習，室內設計千變萬化，如果不向前走，不往上看，只會慢慢被市場淘汰；這也是成為優秀設計師的首要條件，只要對室內設計有熱誠才可一直追著時代的步伐，成為市場以至潮流的領導者。

大埔東村屋





OASIS KAI TAK

君豪峰

星級間隔短評

Jacky 今期點評的新樓盤為位於啟德的 OASIS KAI TAK 及鰂魚涌的君豪峰。對於新樓向納米樓方向發展，Jacky 表示於細單位做到客人的每一個要求是極大的挑戰，主要原因為工程的預算及面積限制，但新樓的其一好處是樓底高，Jacky 建議善用此優點，向高空發展。OASIS KAI TAK 這個 D 室單位各空間的功能分佈平均，有兩間睡房及工作間，能夠滿足戶主的基本要求；君豪峰的 G 室單位間隔方正，惟睡房內設工作平台，令房內的傢具擺位失去靈活性。

OASIS KAI TAK

單位：2座3樓D室
實用面積：466平方呎
間隔：兩房兩廳連儲物室



設計建議

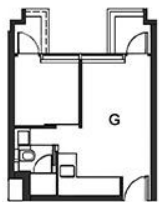
戶主背景：戶主夫婦二人加一外傭居住。

設計要求：戶主夫婦二人注重生活空間及享受，愛好影音娛樂，又喜歡邀請朋友到家中作客或留宿。

1. 將工作間設為工人房，於房內造半腰床，這類的工作間一般較多橫樑，如床太高的話壓迫感會較重，半腰床可讓戶主妥善儲物，儲藏不常用的物品，如行李箱等，平衡儲物功能及作息空間。
2. 主人房的面積不俗且較為好用，間隔不需作大改動，可架設地台以增加儲物空間，亦有充裕空間讓戶主三邊落床及放置書櫃和衣櫃。
3. 建議將睡房與客廳之間の間隔牆拆去，進入牆櫃，一面向廳，一面向房；另外架設地台，以軟墊取代睡床，並收藏於地台儲物空間內，令空間更具彈性。
4. 睡房除了用作客房，讓客人留宿，亦會於窗邊放置書櫃，成多用途房。

君豪峰

單位：12樓G室
實用面積：301平方呎
間隔：一房一廳



設計建議

戶主背景：戶主夫婦二人居住，男戶主需在家中工作。

設計要求：在家工作的男戶主需有完善的工作空間。兩夫婦的雜物亦較多，如何提高儲物功能；睡房附設工作平台，擺放傢具時需注意甚麼？

1. 由於空間不大，Jacky 建議將睡房及廳の間隔牆拆除，可令廳區更寬闊，採光度亦更高。
2. 客廳造有多元功能的櫃體，集電視櫃、儲物櫃及可越出的餐檯，將儲物空間集中。
3. 由於房內設有工作平台，睡床不可靠邊放，但不靠邊放亦會令房內的空間大大減少，設計師建議放置可摺疊的梳化床，並架設地台，解決房間細小的問題。書櫃靠向梳化背牆，為男戶主提供理想的工作空間。