

## 型格盡顯

戶主崇尚英倫工業風，設計師則根據戶主的需求及單位富線條感的特性，以混合搭配的方式營造出一個簡約與工業風兼備的居室。由於戶主有兩名年幼子女，設計師的心思除顧及型格外，細微之處也都為小孩作出調整改動，盡顯細心。

採訪 · Judy Chan  
室內設計及圖片提供 · Jacky Lee / inT design

### DATA

居住人數：4人  
屋型：長方形  
樓盤資料：901呎  
四房兩廳



## 客飯廳

1. 與紅色磚牆相對的是一面水泥電視牆，不設置電視櫃不僅提供更多空位予孩子活動，亦保持一貫的簡約型格風。
2. 飯廳以白色為主，並以黑白簡約掛飾，突出飯廳的原有建築味。相對客廳，飯廳則採用較多滲光燈槽以維持採光度，節奏亦較明快。



### Smart Décor ·

飯廳設有一面趟板，具有遮掩向天井的玻璃窗之用。設計師解釋趟板所在位置為一扇向着天井的窗戶，顧及開啟窗戶或會傳入氣味，故將窗戶封住，並以趟板遮掩，而且加建裝飾層架，必要時可以將趟板作裝飾櫃門，或充當隱藏門。



睡房



3. 設計師為戶主設計了一扇鐵線玻璃趟門以區隔廳區及睡房。顧及不透明的隱藏門會令孩子有被反鎖的風險，設計師改以玻璃趟門作區隔，方便戶主隨時看顧小朋友。

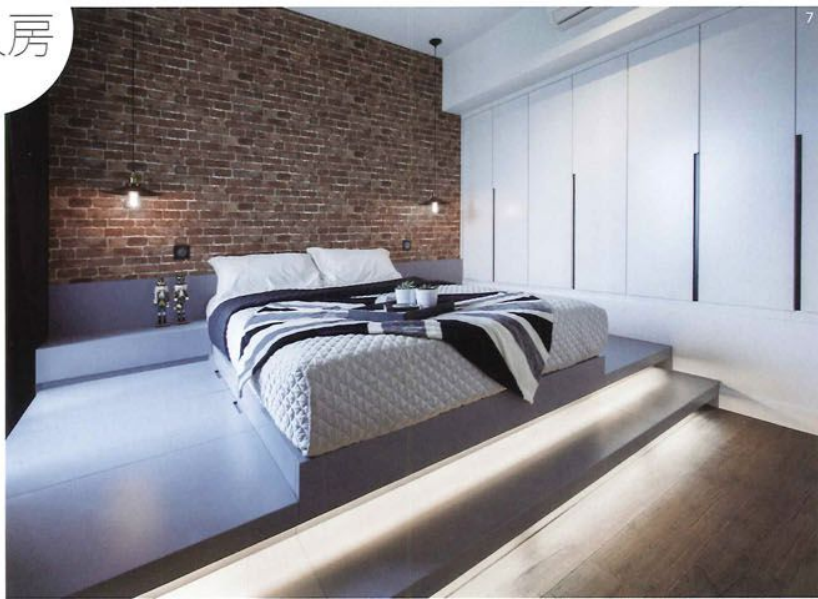
4. 女兒睡房佈局與兒子房相似，設計師特意不造書桌，以預留更多空間供孩子活動。

5. 影音房則以鐵紋式牆紙鋪砌牆身，梳化則依窗台而建，多了約20呎的空位，擴闊了距離，使房間更為寬闊。

6. 兒子睡房以簡約為主，設計師利用單位樓底較高的特點，在兩房加建地台，增加儲物地方。

7. 設計師特意在主人房睡床加高建設地台以供儲物之用，並設梯級及安裝地燈方便夜間使用。

主人房



裝修精華

- 客廳燈飾主要採用導軌燈及燈槽為主，令整體氣氛較幽暗。客廳鄰近窗台，為了不想令客廳太光，故較少設置燈飾。
- 設計師考慮到廚房的採光略顯不足，另一方面為擴闊廳區面積，設計師特意改為開放式，讓廳區光線照射入廚房。
- 飯廳趟板不僅可作隱藏門，更可作為畫框板供戶主貼相片，成為廳區的另一面主題牆，溫馨洋溢感覺。

為方便戶主收藏電器電線，設計師特意在電視牆左下角造了一個小型隱藏門方便收納。

CLOSE UP



紅色磚牆為全屋主題牆，為了顧及孩子安全及容易清潔，設計師特意採用紋理相似的磚牆牆紙。

裝修費

- 清拆及泥水：\$30,000
- 油漆：\$75,000
- 電力及燈具：\$55,000
- 木工連傢俬：\$330,000
- 雜料及物料：\$90,000
- 合共：\$580,000

TIPS

單位樓底較高，若要增加儲物空間，加建地台比打造高身櫃更能保持空間闊落。本單位的睡房中增設地台，不僅沒有擠迫之感，而且還令佈局層次分明。 🏠

