

# 傲瀧 Mount Pavilia

簡式優雅 平衡有道

彰顯生活品味從不需要大肆鋪張。本案男戶主熱愛音響、鍾情意大利家具，女戶主則喜歡在家製作麵包糕點，亦有收藏名牌手袋的嗜好。設計師Jacky今次透過古典優雅的空間裝潢、對比的灰白配色及度身訂造的家具配置，在滿足兩口子實際生活所需之餘，更彰顯了兩人的生活品味，充分表現了點到即止、平衡有道的設計智慧。

906  
呎  
Sq Ft

3  
房間  
Room

2  
居住人數  
Person





1/ 飯廳特寫牆及大型儲物櫃均以索上灰色的胡桃木作飾面，與白色為主調的客廳產生了色彩的對比，亦清晰區分了兩廳的屬性範圍。

2/ Philippe Starck設計的Louis Ghost餐椅，在造型上帶有天圓地方的設計特色，設計師特別為此選配一盞意大利Artemide出品的Pirce吊燈，以螺旋交錯的圓弧結構，與方形餐桌呼應天圓地方的設計概念。



## 灰白設色 優雅兼容

兩夫婦共同生活，家居設計自然要兼顧兩人的喜好和實際需要。設計師Jacky直言：「戶主夫婦對生活品味甚有要求，喜歡意大利家具的男士原本已擁有Kartell的餐桌椅及床頭櫃，所以最初構思單位的風格取向時，我便採用了優雅古典的空間裝潢，為原有的家具提供理想襯托。」

最初，Jacky為戶主夫婦提出了兩個選擇，分別是一致的灰調，以及具對比的灰白配搭。最後，他們均認為空間需要一個主題，所以灰白便成為了廳區的主要用色。現時，飯廳的特寫牆及大型儲物櫃均以索上灰色的胡桃木作飾面，與白色為主調的客廳產生了色彩的對比，亦清晰區分了兩廳的屬性範圍。

飯廳配置由Philippe Starck設計，Kartell出品的Louis Ghost餐椅，在造型上帶有天圓地方的設計意念，於是Jacky特別為此挑選一盞意大利



## Furniture + Materials:

餐桌、餐椅 / Kartell  
 儲物櫃、電視櫃 / InT Design Furniture Ltd.  
 書桌、椅、睡床 / InT Design Furniture Ltd.  
 牆紙 / InT Design Furniture Ltd.  
 燈具 / Artemide, BoConcept  
 廚櫃 / InT Design Furniture Ltd.  
 浴室瓷磚及潔具 / InT Design Furniture Ltd.  
 地台物料 / InT Design Furniture Ltd.



Floor Plan



3/ 強化對上的天花設有一條約四五吋長的橫樑，現時加設與橫樑厚度相若的花線飾面牆身，既把橫樑修飾，亦可將飯廳大櫃的部分厚度掩藏，令櫃體顯得纖巧。

4/ Samsung出品的「The Frame」畫框電視，平時可將之視作電子相框，播放藝術作品或心愛相片，配合由戶主攝影作品組成的memory wall，遂成為廳區獨一無二的美麗風景。



1/ 電視櫃與牆身一律用上白色，為相框及男戶主新購置的B&O白色座地揚聲器提供低調優雅的陪襯。櫃旁位置附設矮台擺放B&O音響，每項細節鋪排亦用心到位。

Artemide出品的Pirce吊燈，透過螺旋鋁盤狀的圓弧結構與方形餐桌呼應天圓地方的設計概念。為配合Louis Ghost略帶古典的線條，靠牆的全高儲物櫃除以古典花線作點綴，層板亦以鏡鋼滾邊，令視覺更添優雅。此外，櫃組除設有飾架和掩門櫃，更隱藏了一張枱桌，以配合女戶主在家製作麵包的要求。

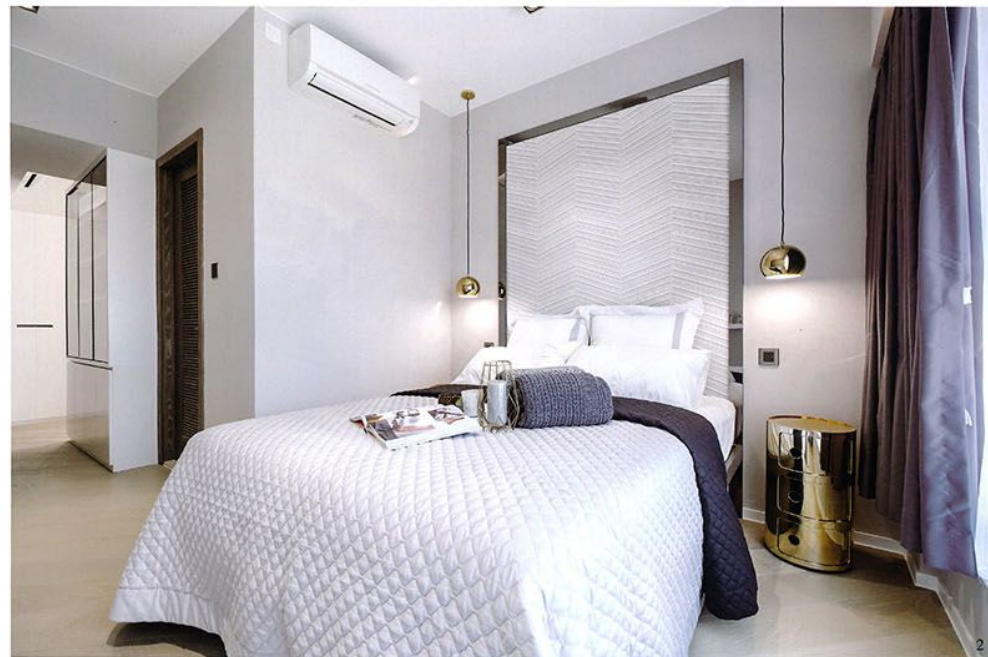
### 隱藏橫樑 一舉多得

飯廳大櫃雖然體積龐大，但為何看來卻沒有絲毫壓迫？設計師Jacky解釋：「當中秘密在於客廳梳化背後加建的特寫牆。由於牆身對上的天花設有一條約四五吋闊的橫樑，若然只用反射燈槽掩藏，效果難免突兀，所以我在此加設一組與橫樑厚度相若的花線飾面牆身，再於下方加設LED滲光來營造層次感，這樣既

可將橫樑修飾，亦可將飯廳大櫃的部分厚度掩藏，令櫃體顯得纖巧。」

### 打造獨家藝廊

除了梳化背的特寫牆，布置得像小型gallery的電視牆，亦是客廳的焦點所在。Jacky說：「戶主平時只會用電視來看看新聞，使用時間實在不多，所以我建議他們購買Samsung出品的『The Frame』畫框電視，平時可將之視作電子相框，播放藝術作品或心愛相片，配合由戶主攝影作品及畫框組成的memory wall，遂成為廳區獨一無二的美麗風景。」電視櫃與牆身一律用上白色，為相框及男戶主新購置的B&O白色座地揚聲器提供低調優雅的陪襯。櫃旁位置另附設矮台擺放B&O音響，每項細節鋪排亦用心到位。



### 彰顯品味主人房

房間設計延續廳區古典優雅的風格；寢區安排兩邊下床，床頭兩邊擺放一對戶主原有的金色Kartell Componibili三層圓筒櫃，設計師再以金色圓形吊燈作為配襯，配合絨上海棉繭紙及鏡鋼包邊的高身床頭背板，令空間散發高貴奢華格調。

單位原本以三房規劃，對兩口子家庭來說略嫌分散，因此設計師建議將位處主廁另一邊的房間與主房合併，然後於寢區與衣帽間的走道加設一組陳列櫃，好讓女戶主將心愛的名牌手袋一一展示，亦方便她平時配襯衣物。Jacky表示，陳列櫃下方的掩門櫃，主要是用來擺放名牌手袋的盒子或不常用的手袋，令陳列櫃更易保持整齊吸引！



2/ 主廁另一邊的房間與主房合併，將原本的走廊亦變為主房的可用範圍。

3/ 打開房門，女戶主的心愛的手袋隨即展現眼前！手袋櫃下方設掩門櫃，可用來擺放手袋盒子或不常用的手袋，令陳列櫃常保整齊吸引。