



HKT SMART LIVING AWARDS 2019 得獎系列

智能家居設計大獎—優異獎



歐日簡約風 完美糅合

簡約室內設計風格近年大行其道，當中更可分为北歐、日式與現代等多種簡約風，它們有其類同及獨特之處，要和諧融合同時展現各自韻味絕非易事。今屆HKT Smart Living Awards「智能家居設計大獎—優異獎」得主設計師Jacky Lee把歐日簡約風格糅合家居之中，再配合智能家居所帶來的便利，滿足各自鍾情這兩種風格的男女戶主，締造舒適簡約的家。



Info 單位資料
地區：何文田
實用面積：1,100 呎
設計：Jacky Lee @ inT Design Furniture Limited (2810 1880)

建議寬頻網絡接口及無線路由器

戶主夫婦曾分別到北歐和日本留學，所以各自鍾情不同的室內設計風格。為同時滿足二人喜好，Jacky在單位用上不同層次的灰色系，使全屋擁有統一感覺，再從材質、花紋、空間佈局及家具選擇等不同細節添加北歐和日式元素，例如採用幾何圖案木紋磚、布紋、紙紋牆紙，以及淺木色家具等，當中的自然元素亦為家居帶來歐日風情的溫暖感。



Jacky Lee

曾於香港上市集團帶領室內設計工作及擔任室內設計課程客座講師。近年榮獲 International Property Awards、A' Design Award 等國際大獎。作為 inT Design Furniture Ltd 創辦人，他希望為更多客人設計出獨一無二的理想居所。

得獎設計師眼中的智能家居

室內設計概念： 糅合北歐及日式的簡約風格，全屋以不同深淺的灰色系帶來層次感，而細節則利用幾何圖案木紋地磚、木製家具、紙紋牆紙等，呈現兩種不同風格的韻味。

智能家居概念： 由於戶主家中有小朋友，所以特別裝設IP攝錄機，讓戶主身處屋外仍可時刻查看小朋友的狀況。而智能燈光、冷氣、音響系統則令戶主可以輕鬆以手機程式操作。

智能家居方案一覽： 家居自動化系統（燈光、冷氣、音響、IP攝錄機）

SMART LIVING TIPS

全面家居網絡覆蓋 配合型格個性設計

想家中的智能家居系統得到全面的發揮，家居網絡的設計及無線Wi-Fi覆蓋率尤其重要，由專人度身訂造便可輕鬆享受。只要配合HKT Smart Living家居網絡設計服務，便能為戶主度身訂造穩定及全面的家居網絡覆蓋[^]，串連各種具備網絡功能的設備及電子產品。另外，方案可為家居減少明線之餘，更備有不同型格個性設計外殼供戶主選擇，完美融入家居設計。

[^] 實際網絡覆蓋範圍視乎指定地點安裝指定數量之路由器，無線網絡覆蓋視乎單位結構、建築材料及其他外在因素，客戶的要求範圍及顧問給予之意見而定。





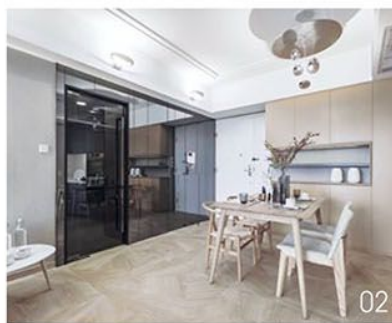
智能燈光操控

智能音響操控

01

雙趟門多功能房 實用美觀

全屋多面深淺不一的灰色系牆身，既統一又有層次感，更使廳房互相連結，同時加入日式淺木色系地磚及家具以增加溫暖感覺。在家具的選用亦見Jacky的心思，飯廳用上天然及現代兩款風格各異的木餐椅，客廳則有富北歐色彩的黃色茶几，呼應歐日簡約主題。連接客廳的房間經Jacky改成雙趟門設計，打造成集書房、收納及陳列室等用途於一身的多功能房。由於男戶主愛好收藏模型玩具，多功能房的兩邊牆身均為大型飾櫃，可展示其心頭好。當趟門打開時，即使戶主安坐飯廳也可欣賞到多件收藏品，完全滿足其要求，視覺上亦更具空間感。



02

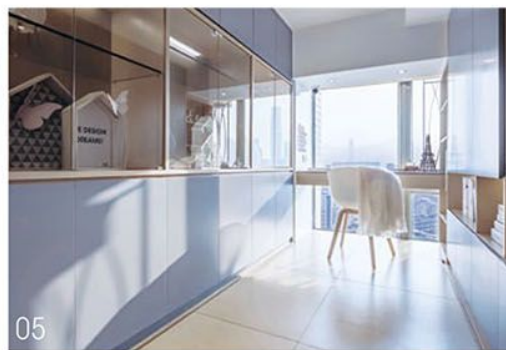


03



04

- 01 客廳所選用的家具各有特色，用色及材料均展現歐日風格。
- 02 半開放式廚房及飯廳兩旁的櫃子隱藏於牆身，提升空間感之餘更添型格味道。
- 03 04 多功能房的雙趟門設計讓戶主可按用途作獨立房間使用或展示裡面的飾櫃藏品。



05

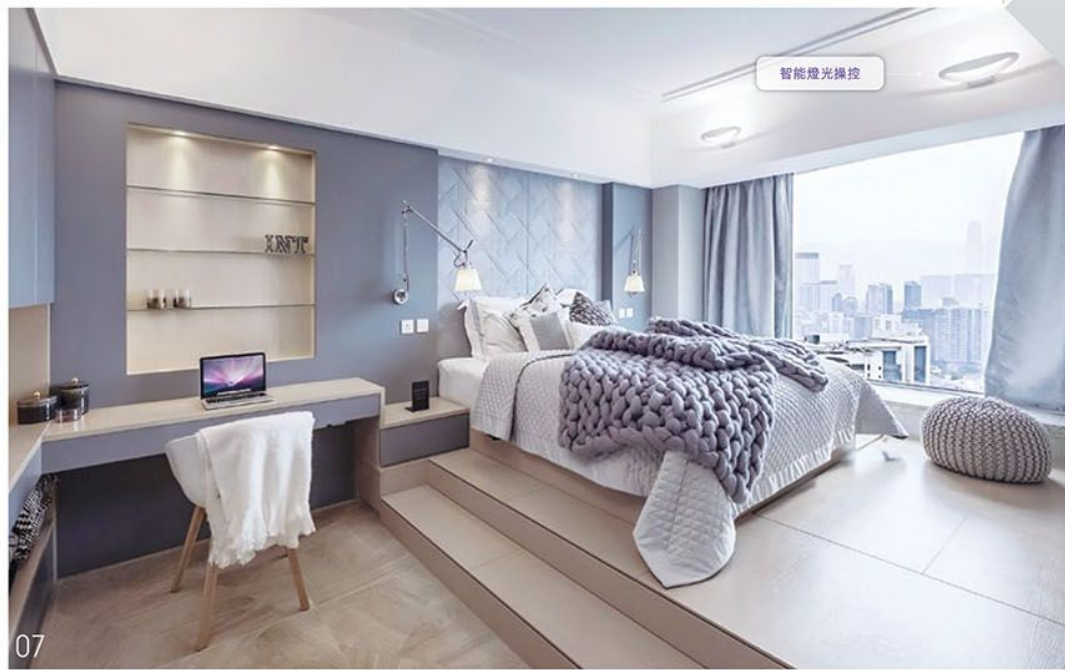


06

日式地台床設計 盡用空間

- 05 多功能房的地台升高至窗台同一水平，令玻璃窗擁有落地效果，提升採光度。
- 06 主人房的被舖，床頭背牆、藏於牆身的相連梳妝台及衣櫃，用上不同的深淺灰色，連貫全屋的用色。
- 07 主人房採用日式榻榻米地台設計，配上和風色系寢具，洋溢日式平和溫暖感覺。

多功能房除了雙趟門設計，亦採用了日式地台床的設計。Jacky利用單位高樓底的優勢，將地台升至與窗台同高，除了增強收納的一般功能外，更將書桌直接置於窗台上，增加實用面積。升高後的地台，更形成落地窗的效果，光線充足。同樣的設計也應用在主人房，榻榻米地台把睡床略略升高，使上落床更為舒適方便，也讓戶主坐於床上已可欣賞落地窗景。而床頭背牆鋪上淺灰色幾何圖案海綿質感布牆紙，與全屋的灰色系，以及客廳牆身幾何圖案裝飾品互相呼應，既統一又和諧。



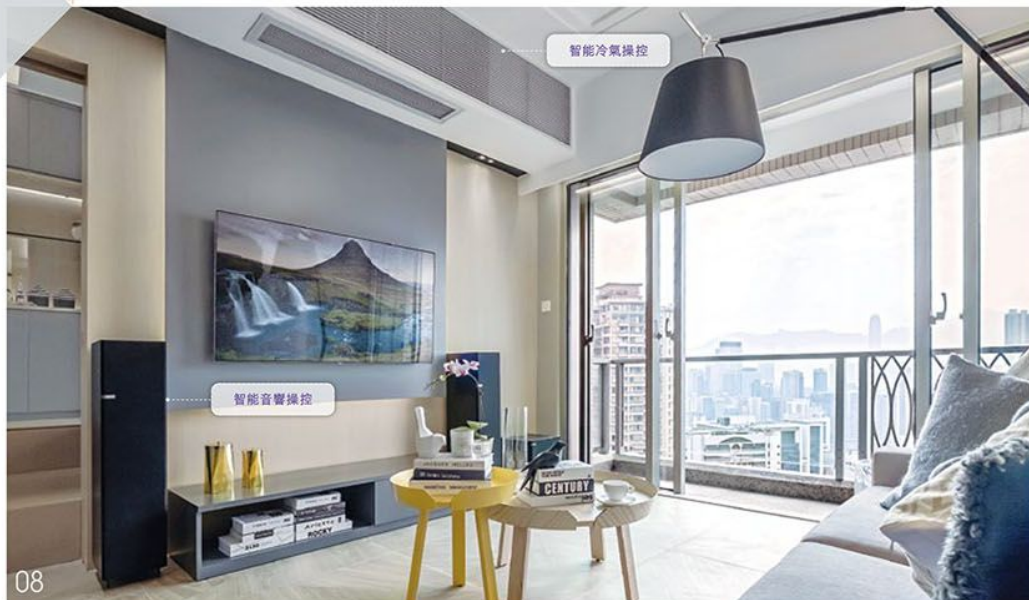
智能燈光操控

07

智能家居系統 隨時了解家中情況

除了從室內設計方面，如透過加高地台等設計助戶主得到更佳享受，加入智能家居系統，更能方便戶主利用手機或平板電腦遙距操控家中的燈光、冷氣及音響等系統。Jacky更特別於單位安裝IP攝錄機，助戶主在外或於廚房中也能隨時查看小孩狀況。而燈光系統可操控飯廳的吊燈、電視牆背燈及壁燈等，不同的燈光效果可分隔不同區域、營造氣氛。

- 08 智能家居系統包括燈光、冷氣及音響操控，戶主可以手機或平板電腦遙距操控，調校光暗、室內溫度，以及營造音樂氛圍等，提升生活質素。
- 09 走廊、客廳等均裝上IP攝錄機，戶主就算在廚房內，也可留意小朋友是否安全。



SMART LIVING TIPS

智能家居 易裝易用

想為家居增加智能元素，大小單位同樣無需裝修均可輕鬆達成，全新Living+ 智能家居組合，針對不同生活需要而設計，無需裝修或更換電器，小小改變就可擁有智能家居，讓你和家人以語音指令或一指操控家中各種智能裝置，享受更方便舒適的家居。



* 圖片只供參考

