

視覺饗宴

單位設計帶有酒店裝潢風格，設計師於客飯廳造了懸浮式天花，有助視覺上拉高樓底，並選用黑、白、灰、銀四色為主調，不但營造出時尚高貴的氣息，還可加強廳區的空間感。此外，各睡房均設有窗台，設計師因而盡用窗台空間，將之改作其他用途如睡床、書檯等。

採訪 · Melody Lai
室內設計及圖片提供 · Charlie Lee / inT Design Furniture

昇薈

1,034呎 · 三房兩廳

DATA

居住人數：3人
屋形：長形廳
樓盤資料：1,034平方呎
三房兩廳
樓齡約1年



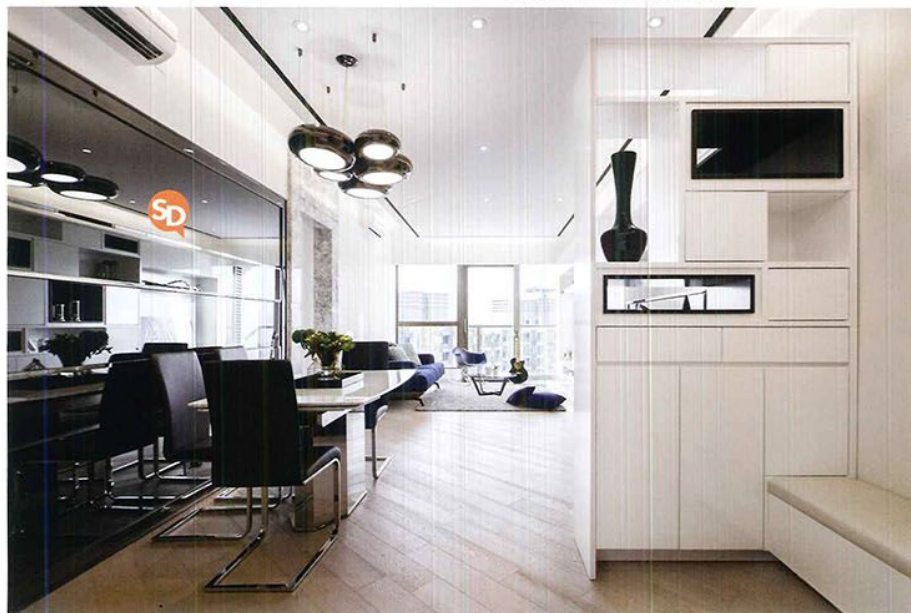
客飯廳



1. 電視組合櫃設計一體化，黑白兩色的配搭，襯以不規則排列的矩形圖案，既可擴放戶主的裝飾物和鋼琴，亦可點綴空間特色。
2. 梳化背牆設計較電視櫃清雅，鋪貼淺色水紋牆紙，而旁邊的灰白色雲石龍門框可為一室添上典雅色彩。

Smart Décor

飯廳特色之處在於摺夾式灰鏡牆身，鏡牆由多層灰鏡組成，令觀感更富層次及立體。





書房

3. 書房設計簡約實用兼備，儲物櫃內更設有拉床，以便客人留宿之用，窗台書檯則是節省並善用空間之舉。



睡房

4. 睡房地台以高密度防花纖維所造，可保持地台的耐用度。此外，設計師亦將部份睡床放於窗台上，並設有床頭滲光，以及窗簾木殼滲光，透過燈效令全房設計更顯舒適。

5. 主人房採用灰白兩色為基調，床頭鋪上羽毛氈紙配有水晶閃石，襯以床頭板上的滲光，有助突顯牆身設計和質感。

裝修精華

1. 單位色彩以黑、白、灰、銀為主，設計師主要以白色帶出設計基調，並利用其餘三色點綴空間的時尚高貴氣派。
2. 全屋燈光安排以滲光燈槽為主，柔和的燈光既可營造不同環境氣氛，亦有助擴展空間視野。

KEY POINT



CLOSE UP



L形鞋櫃亦化身為大門屏風，避免大門直衝客廳的風水問題，同時亦能保持私隱。



主人房窗台改造為儲物櫃及梳妝檯，以便提升窗台的實用性。

裝修費

油漆：\$78,000
 電力及傢具：\$30,000
 木工連傢具：\$370,000
 雜項及物料：\$15,000
 合共工程總額：\$493,000 🏠