

## 西貢區 Sai Kung

天晉 一房兩廳  
728 平方呎

### 單位資料

居住人數 2 人

### 戶主要求

戶主希望單位以簡約風格設計，要有足夠的空間感，希望主人房和廚房都能夠擴大活動空間。另外平衡夫婦二人不同用色的要求。

### 間隔概況

單位原則是三房間隔，由於只有戶主夫婦二人居住，他們希望主人房面積可以更大，設計師於是將三房打通為一房，令主人房感覺更開揚。另外，廚房亦打通為開放式，擴闊廳區空間。

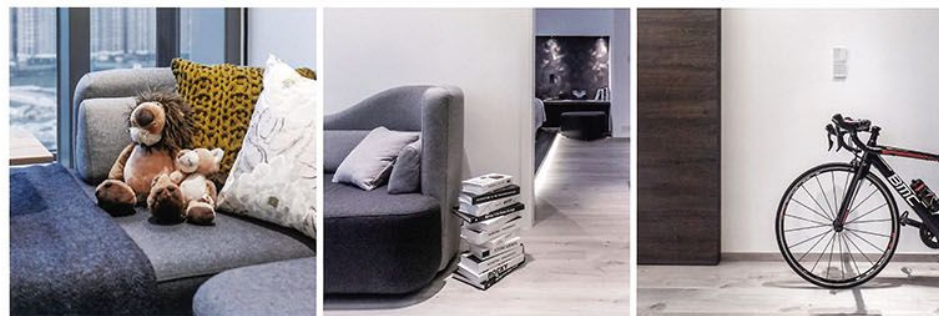
### 主要建材

木材



## 求同存異

共同生活的兩個人，喜好和生活習慣未必相同，這時候便需要一些包容和遷就。全屋以深色木調與白色牆身配搭，正好對應男女戶主各自對深淺顏色的喜好。單位三房改為一房，令戶主夫婦的生活空間得以延展，締造舒適理想居。





#### 改動要點

1. 設計師將廚房改為開放式，令廳區感覺開揚。
2. 走廊加設一道時尚趟門，令觀感整齊。
3. 戶主喜歡空間感較強的主人房，於是將兩間睡房拆去，令主人房更寬敞。
4. 主人套廁門改為趟門。



## Living room

戶主喜愛簡約設計風格，因此單位未有使用太多不同的材料和顏色，亦沒有設置大型儲物櫃，避免感覺壓迫、突兀。客廳傢具設計簡約，只有一個薄薄的電視地櫃，上面放置一個 65 吋大電視，以及一張 L 形灰色梳化，梳化背呈流線形，呼應全屋的幾何元素。客廳天花設計了一組兩層天花，一長一短如梯級狀，加上燈槽柔和的燈光，豐富了天花的層次。

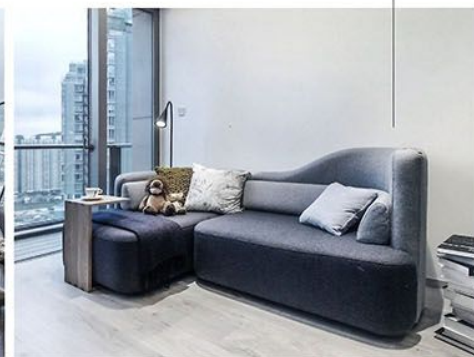
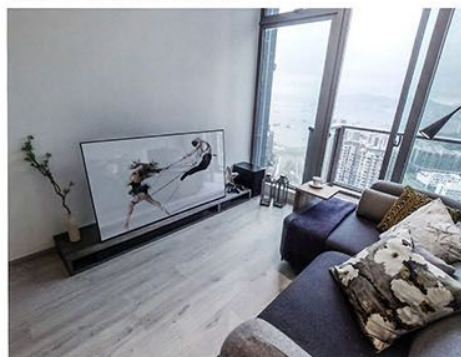


#### 木調趟門呼應廳區設計

由於鄰區三房均打通，走廊門成為主人房門。木調趟門呼應廳區設計，亦節省空間。

#### 包含流線及幾何元素

梳化背呈流線形，呼應全屋的幾何元素，以及天花的層次，為簡約居室帶來型格味道。







## Kitchen

設計師將廚房改成開放式，與客廳空間貫通。入口位設胡桃木紋飾面儲物櫃，它由廚房入口頂部牆壁延伸，與玄關的直身全高鞋櫃連接，因此櫃身呈阿拉伯數字「7」，別具特色。設計師在櫃身切面處加入一條LED燈線，從中間破開兩邊，消弭鞋櫃本身厚度帶來的壓迫感。另一方面，廚房與客廳均是鋪同一木地板，令兩區緊密連接、相通，模糊兩區的界線以擴大空間感，但畢竟兩區功能不同，一條簡單的燈線即可讓兩區仍有所區分。

### 「7」形鞋櫃儲物櫃成焦點

櫃身呈阿拉伯數字「7」的鞋櫃儲物櫃成焦點，LED燈線設計更是點亮設計。

### 清新一角

為女戶主而設的淺色設計浴室，設有開放式層格，讓她可以擺放物品和隨時取用。



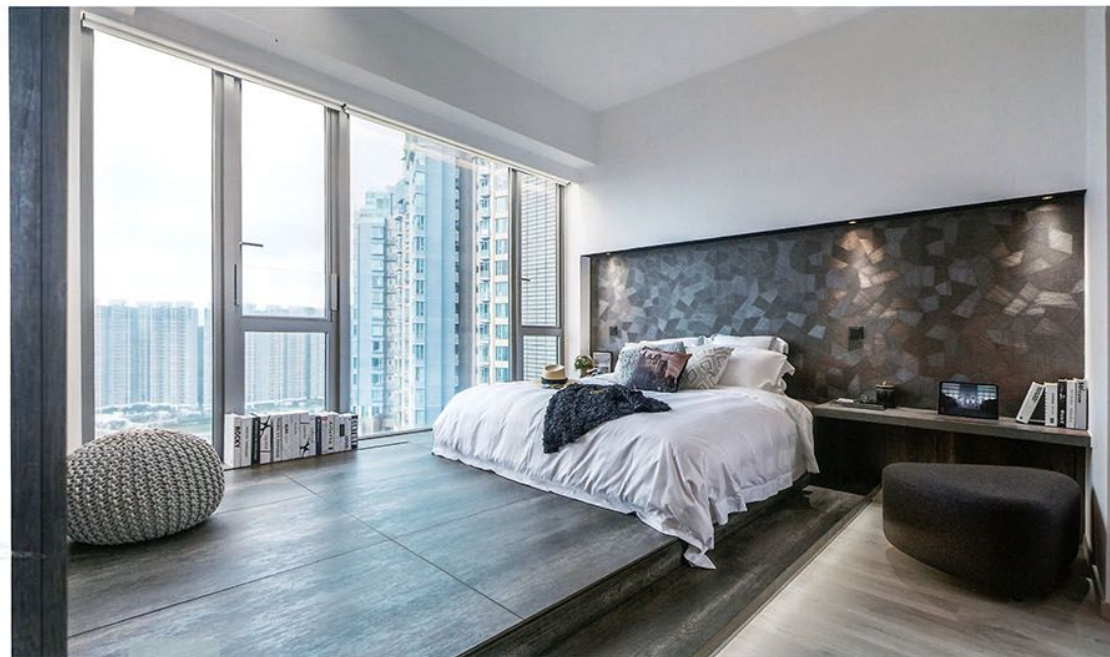
### 另類品味

深色牆磚設計的浴室是專為男戶主而設，木色地板和足夠的燈光令室內不覺壓迫。



## Bathroom

平時到訪的客人不多，屋內的兩個浴室由女戶主各佔一個亦無不可。由於二人對顏色深淺喜好不一，男戶主偏好深色系，女戶主則較喜歡淺色，因此設計師索性讓彼此各據一室。一個浴室鋪砌了深色牆磚連胡桃木色地櫃，另一個則鋪淺木紋與米色牆磚連淺木色地櫃，滿足男女戶主各自的風格要求，保持一定的個人空間，相信更有助彼此和諧相處。



## Master bedroom

主人房由三房打通，因此十分寬敞，設計師升高地台並連接窗臺，令視覺延伸至窗外，空間感亦無限放大。房門兩旁各設一個胡桃木色大衣櫃，分別屬於男女戶主，讓他們可以各自存放自己的衣衫；衣櫃旁邊設有開放式掛衣架，方便暫放穿過的外套衣物。衣櫃與地台採用相同的木紋飾面，較為粗糲，與廳中的不同，設計師特意在不同區域使用不同的木材基調，整體設計不顯單調。

### 紋理非凡的視覺效果

床頭背牆貼上不規則幾何圖案牆紙，以木色為基調，紋理粗中有細，與室內的木材傢俱十分搭配，在燈光照射下突顯層次。

有別於傳統的設計，寬闊的房內添置衣帽間，放置一張卡座式軟墊椅，讓夫婦二人在這裡更衣。

