

天晉 The Wings

同中存異 簡而不乏味

當二人結合共同生活，生活是你中有我，我中有你，互相共融，然而，每個個體有各自的個性喜好，意志自由，所以，即使大家生活在同一屋簷下，有些個人地方還需保留尊重，只有這樣才有助彼此達至真正和諧；例如像男女戶主對顏色深淺各有喜好，既然有較多的空間迴旋，則與其勉強求取中間折衷，變成兩邊不討好，倒不如讓雙方各佔一隅，貫注一己所好，而且這樣也會令生活有更多特色，就如設計師在不同區域採用不同類別的木材，求同存異，可說是永恒真理。

728

呎
Sq Ft

3

房間
Room

2

居住人數
Person



Furniture + Materials:

梳化、座椅 / BoConcept
儲物櫃、電視櫃、睡床、廚櫃 / inT Design Furniture Limited
牆紙、布藝、窗簾、燈具 / inT Design Furniture Limited
浴室瓷磚及潔具 / inT Design Furniture Limited
地台物料 / inT Design Furniture Limited



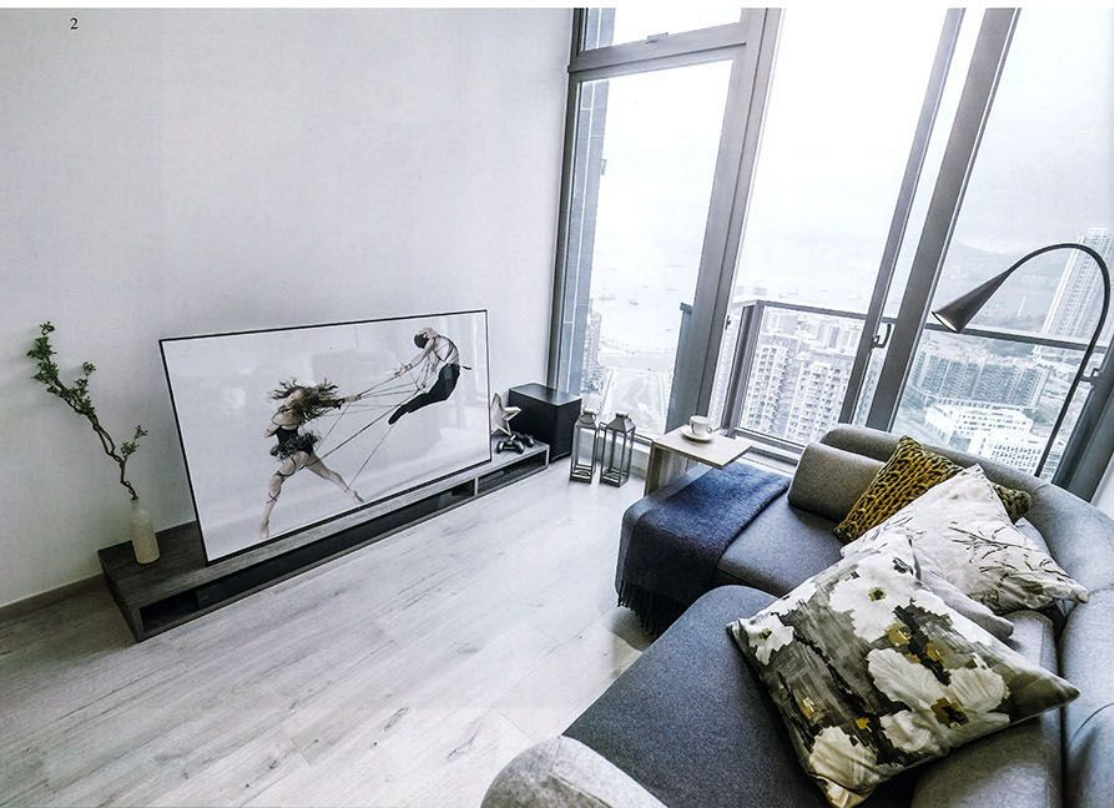
簡潔素材營造簡約

單位有三房，只有戶主夫婦二人居住，戶主希望睡房能夠大些，遂把三房都打通合而為一，戶主也希望把廚房擴大，但設計師 Jacky 卻認為這樣會影響客廳觀感，所以只建議把廚房改成開放式，沒有進一步擴延廚房邊界，其實廚房拆去間牆廚門後，與客廳空間貫通，已感寬敞。

戶主喜歡簡約的設計，所以材料元素保持清簡，在各個區域只會採用一種主要木材，而且也不見明顯突兀的儲物櫃。在開放式廚房入口，就有一個7字形的橫紋胡桃木飾面包框，它由廚房入口頂部牆壁與直身的全高鞋櫃組成，鞋櫃完全融入了牆壁，然而鞋櫃始終有一定厚度，是以，設計師在7字形框的橫切面加設一條LED燈線，破開厚厚的橫切面，消弭



- 1/ 一張L形灰色梳化，模化背呈流線形，幾何圖形也是屋中的設計特色之一。
- 2/ 一個薄薄的電視地櫃，上面放置一個65吋大電視，比例恰好。
- 3/ 7字形框的橫切面加設一條LED燈線，破開厚厚的橫切面，消弭了其闊厚的視覺。
- 4/ 屋內每個區域只採用同一種木材，如睡房的趟門與廚房外的鞋櫃均採用同一款胡桃木紋，視覺便可保持簡潔。



1/ 廚櫃上下採用同一種胡桃木色及紋理飾面，營造出簡約統一感。

2/ 男戶主用的浴室鋪砌了深色磚磚連胡桃木色地櫃，較為型格，座廁後的水箱給封上，上面便可騰出地方擺放小物件。

3/ 睡房由三房打通合而為一，變成一個十分寬敞舒適的空間。

4/ 睡臥區地台升高，放下睡床後，仍可騰出大櫃台面空間，加上地台連接窗台，令視覺無限延伸出窗外。

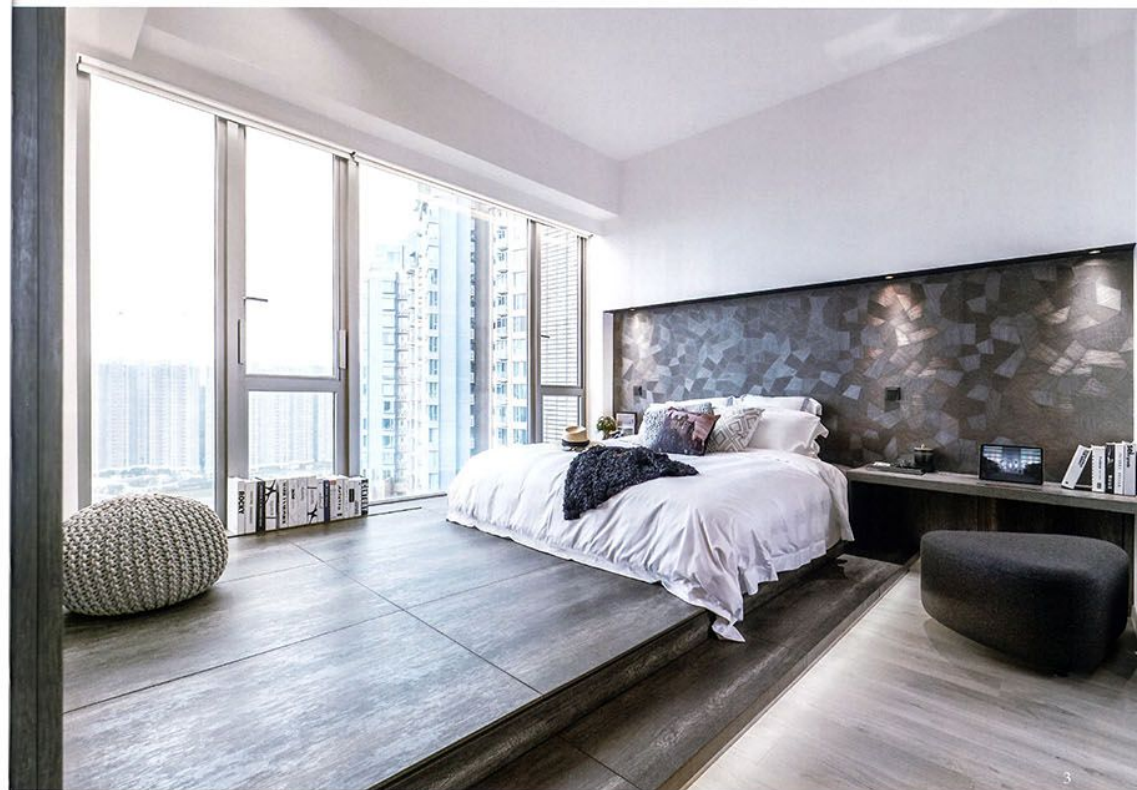
5/ 睡房門兩旁各設一個全高胡桃木色大衣櫃，分別屬於男女戶主，一人一個衣櫃，各自存放自己的衣衫。

了其闊厚的視覺；另一方面，廚房與客廳均是鋪同一木地板，好處是建立了空間相通的關係，可擴大空間感，但因為兩者畢竟是兩個不同功能的區域，設計師希望兩者仍有所辨別，有了這條燈線，也就有了似實猶虛的分界線。

幾何圖形點綴空間

特色不止於此，客廳頂部設計了一組兩層式天花，一長一短如梯級狀，加上燈槽光，豐富了天花的層次。客廳家具也是極簡單，一個薄薄的電視地櫃，上面放置一個65吋大電視，比例恰好，其次是一張L形灰色梳化，梳化背呈流線形，設計師講，幾何圖形也是屋中的設計特色之一。

睡房睡床背後的牆紙上亦是密布著不規則的幾何圖案，牆紙以啡木色為基調，像一塊塊堆在一起的零碎木紋地板，紋理粗中有細，與室內的木材家具十分搭配，各圖塊有不同的啡棕層次，更夾雜有灰色，在聚光燈下，很是立體。睡房由三房打通而成，寬敞不在話下，睡臥區地台升高，放下睡床後，仍可騰出大櫃台面空間，加上地台連接窗台，令視覺無限延伸出窗外，以致睡房的空間感無與倫比。睡房門兩旁各設一個全高胡桃木色大衣櫃，分別屬於男女戶主，一人一個衣櫃，各自存放自己的衣衫。衣櫃旁邊設有開放式掛衣架，方便暫放穿過的外套衣物。衣櫃與地台採用相同的木紋飾面，較為粗樸，與廳中的不同，設計師表示，不同區域各有一種木材，這樣就不會太單調。衣櫃側亦騰出裝飾層格，擺放裝飾外，也有放置燈





飾，設計師希望衣櫃不是木獨一面，也要有些視覺變化。寬闊的睡房內添置了衣帽間，衣帽間內放置了一張卡座式軟墊椅，給夫婦二人一起在這裡更衣，是有別於傳統的設計。

各適其適自我特色

平時到訪的客人不多，屋內的兩個浴室男女戶主各佔一個亦無不可，由於二人對顏色深淺喜好不一，男戶主偏好深色系，女戶主則較喜淺色，縱使以中間深淺色作為折衷，兩者也不會喜歡，讓彼此各據一室問題倒能迎刃而解，所以，一個浴室鋪砌了深色牆磚連胡桃木色地櫃，另一個鋪淺木紋與米色牆磚連淺木色地櫃，後者更設有開放式層格，擺放隨時需用的物品，滿足各自風格要求，保持一定的個人空間，相信更有助彼此和諧相處。



1/ 衣帽間內放置了一張卡座式軟墊椅，給夫婦二人一起在這裡更衣，是有別於傳統的設計。
2/ 女戶主用的浴室以淺色系為主，地櫃更設有開放式層格，擺放隨時需用的物品。